

**look**  
MOQUETTES

**forma**  
FLOORS

**LOOK**  
Naturels

**ENGLISH  
LAWN**  
Gazon  
Synthétique

**LOOK**  
Tapis d'Accueil



# CATALOGUE SOLS TEXTILES, SOLS NATURELS ET GAZON SYNTHÉTIQUE

# POURQUOI CHOISIR UN SOL TEXTILE ?



La texture douce des sols textiles offre un **confort à la marche** inégalé



Revêtement de sol **acoustique par excellence** : jusqu'à 30 dB d'isolation aux bruits d'impacts



**Très bon isolant thermique**, la moquette maintient une douce chaleur homogène dans toutes les pièces



**Qualité de l'air intérieur maximale** : les moquettes présentent des taux d'émissions de COV\* très inférieurs à tous les autres revêtements de sol  
(\*composés organiques volatils)



Les sols textiles **empêchent la propagation des substances allergènes** dans l'atmosphère



## Moquettes en lés

- 06 Ariane II
- 08 Cristal V
- 10 Elodie II
- 12 Tifany
- 14 Laetitia
- 16 Cocoon
- 18 Brighton & Devon
- 20 Tango
- 22 Toccata



## Dalles textiles

- 28 Forma 520
- 30 Forma 580
- 32 Forma 770



## Fibres naturelles

- 38 Seagrass
- 40 Sisal mini-boucle



## Tapis d'Accueil antisalissures

- 48 Tapis brosse
- 49 Jupiter
- 50 Hermès EVO Grattant
- 51 Pluton
- 52 Saturne



## Gazon synthétique

- 44 Collection de gazon synthétique



# look

## MOQUETTES



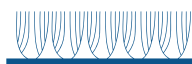
## MOQUETTES EN LÉS

---

- 06 Ariane II
- 08 Cristal V
- 10 Elodie II
- 12 Tiffany
- 14 Laetitia
- 16 Cocoon
- 18 Brighton & Devon
- 20 Tango
- 22 Toccata

# Ariane II

Moquette à velours  
cross-over cut



AR2998



Largeur  
4 m



1 820 g/m<sup>2</sup>

6,5 mm

LC2

25 dB

Cfl-s1



4 m - AR2980



4 m - AR2970



4 m - AR2992



4 m - AR2998



4 m - AR2910



4 m - AR2780



4 m - AR2915



4 m - AR2790



4 m - AR2770



4 m - AR2465



4 m - AR2567



4 m - AR2996

## MISE EN OEUVRE

Pour effectuer une pose parfaite de vos moquettes en lés, nous préconisons l'utilisation des colles :

- Saderflex 805 E de Bostik
- Saderfix T3 de Bostik
- Cege100 Plastique Pro de Cegecol



Saderflex 805E - Bostik  
Seau de 6 kg - B600281  
Seau de 18 kg - B600279



Saderfix T3 - Bostik  
Seau de 6 kg - B600278  
Seau de 18 kg - B600277



Cege100 Plastique Pro - Cegecol  
Seau de 20 kg - C492593



Cristal U

Moquette à  
velours bouclé



CR4948





Largeur  
4 m



1 765 g/m<sup>2</sup>



4,5 mm



LC1



21 dB



Cfl-s1



4 m - CR4908



4 m - CR4928



4 m - CR4948



4 m - CR4998



4 m - CR4648



4 m - CR4738



4 m - CR4778



4 m - CR4588



4 m - CR4978



4 m - CR4988



4 m - CR4168



4 m - CR4178

## MISE EN OEUVRE

Pour effectuer une pose parfaite de vos moquettes en lés, nous préconisons l'utilisation des colles :

- Saderflex 805 E de Bostik
- Saderfix T3 de Bostik
- Cege100 Plastique Pro de Cegecol



Saderflex 805E - Bostik  
Seau de 6 kg - B600281  
Seau de 18 kg - B600279



Saderfix T3 - Bostik  
Seau de 6 kg - B600278  
Seau de 18 kg - B600277



Cege100 Plastique Pro - Cegecol  
Seau de 20 kg - C492593



# Elodie II

Moquette à  
velours Saxony



EL735

## MISE EN OEUVRE

Pour effectuer une pose parfaite de vos moquettes en lés, nous préconisons l'utilisation des colles :

- Saderflex 805 E de Bostik
- Saderfix T3 de Bostik
- Cege100 Plastique Pro de Cegecol



Saderflex 805E - Bostik  
Seau de 6 kg - B600281  
Seau de 18 kg - B600279



Saderfix T3 - Bostik  
Seau de 6 kg - B600278  
Seau de 18 kg - B600277



Cege100 Plastique Pro - Cegecol  
Seau de 20 kg - C492593



Largeur  
4 m



2 200 g/m<sup>2</sup>

8,5 mm

LC4

30 dB

Cfl-s1



4 m - EL730



4 m - EL940



4 m - EL935



4 m - EL790



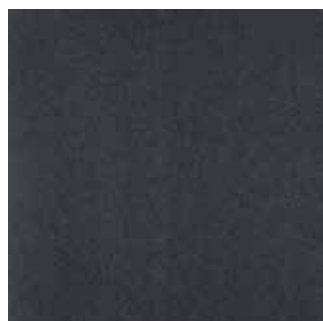
4 m - EL605



4 m - EL735



4 m - EL980



4 m - EL993



4 m - EL1800



4 m - EL190



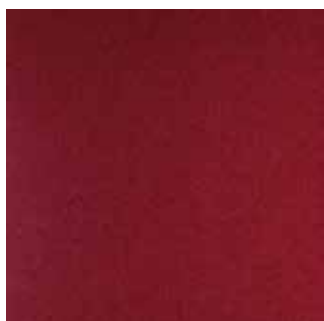
4 m - EL2900



4 m - EL990



4 m - EL580



4 m - EL585

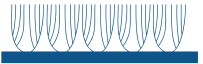


4 m - EL999



Tiffany

Moquette à  
velours uni



TIF34



Largeur  
4 m



1 290 g/m<sup>2</sup>



8 mm



LC1



28 dB



Cfl-s1



4 m - TIF130



4 m - TIF34



4 m - TIF33



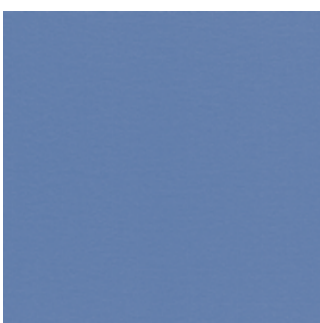
4 m - TIF38



4 m - TIF90



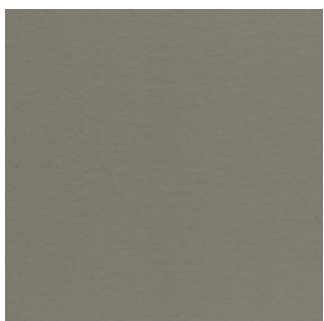
4 m - TIF99



4 m - TIF374



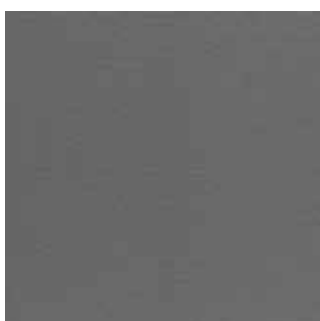
4 m - TIF14



4 m - TIF249



4 m - TIF294



4 m - TIF398



4 m - TIF98

## MISE EN OEUVRE

Pour effectuer une pose parfaite de vos moquettes en lés, nous préconisons l'utilisation des colles :

- Saderflex 805 E de Bostik
- Saderfix T3 de Bostik
- Cege100 Plastique Pro de Cegecol



Saderflex 805E - Bostik  
Seau de 6 kg - B600281  
Seau de 18 kg - B600279

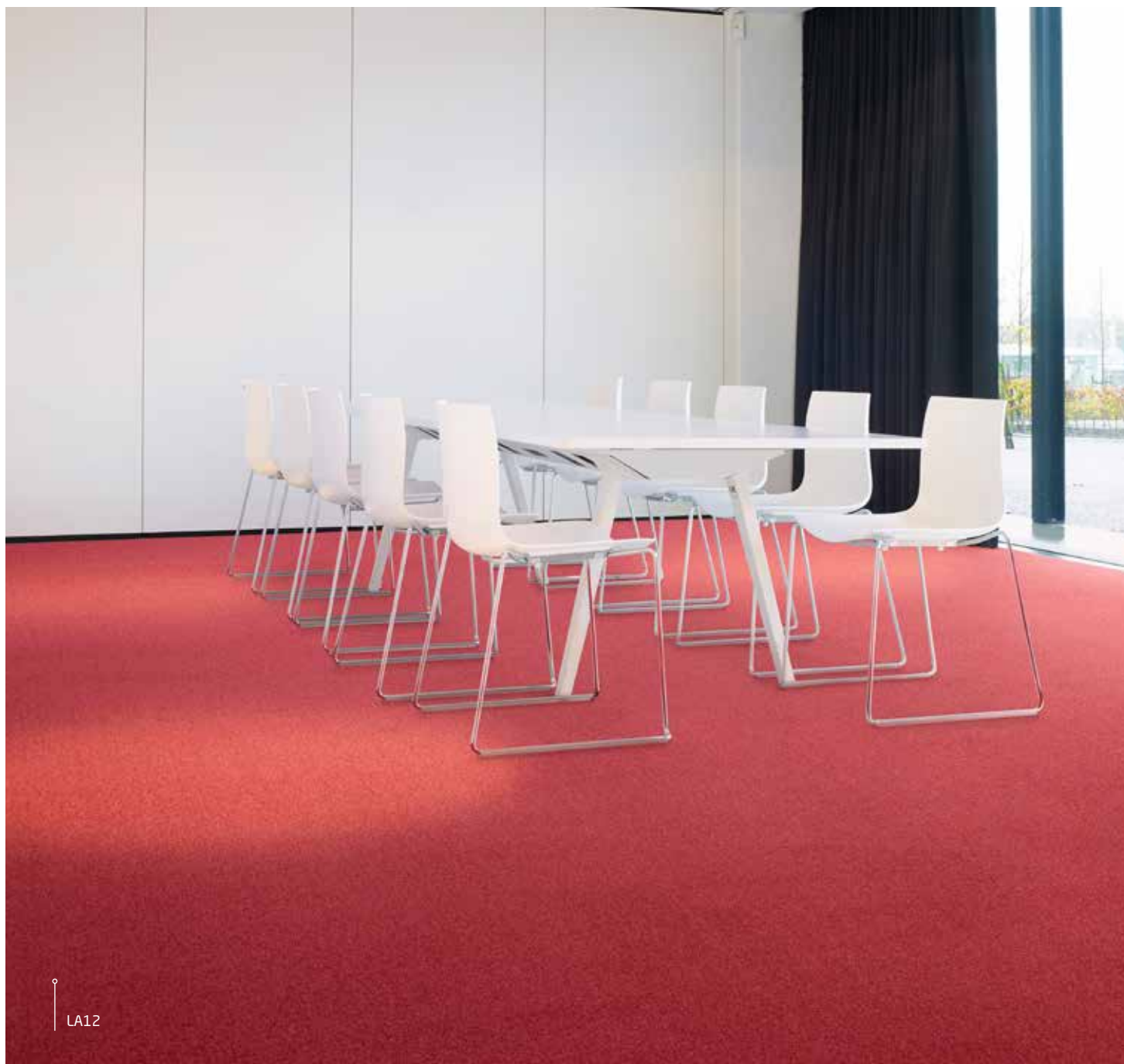
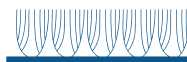


Saderfix T3 - Bostik  
Seau de 6 kg - B600278  
Seau de 18 kg - B600277



Cege100 Plastique Pro - Cegecol  
Seau de 20 kg - C492593





LA12

### MISE EN OEUVRE

Pour effectuer une pose parfaite de vos moquettes en lés, nous préconisons l'utilisation des colles :

- Saderflex 805 E de Bostik
- Saderfix T3 de Bostik
- Cege100 Plastique Pro de Cegecol



Saderflex 805E - Bostik  
Seau de 6 kg - B600281  
Seau de 18 kg - B600279



Saderfix T3 - Bostik  
Seau de 6 kg - B600278  
Seau de 18 kg - B600277



Cege100 Plastique Pro - Cegecol  
Seau de 20 kg - C492593



Largeur  
4 m



1 570 g/m<sup>2</sup>



9 mm



LC2



28 dB



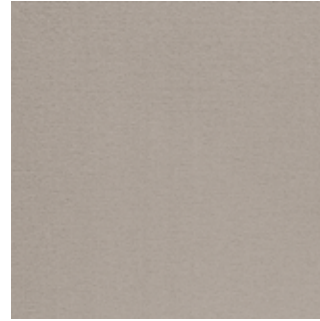
Cfl-s1



4 m - LA33



4 m - LA38



4 m - LA34



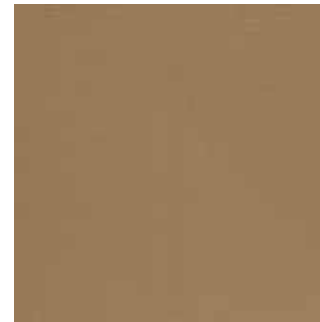
4 m - LA45



4 m - LA30



4 m - LA40



4 m - LA43



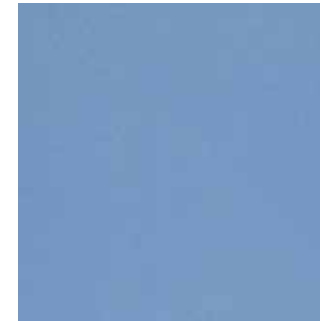
4 m - LA49



4 m - LA97



4 m - LA98



4 m - LA78



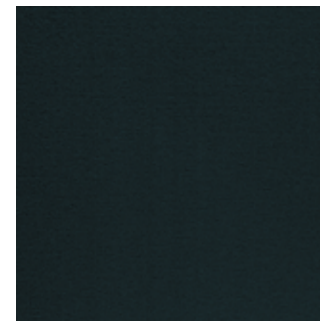
4 m - LA179



4 m - LA12



4 m - LA16

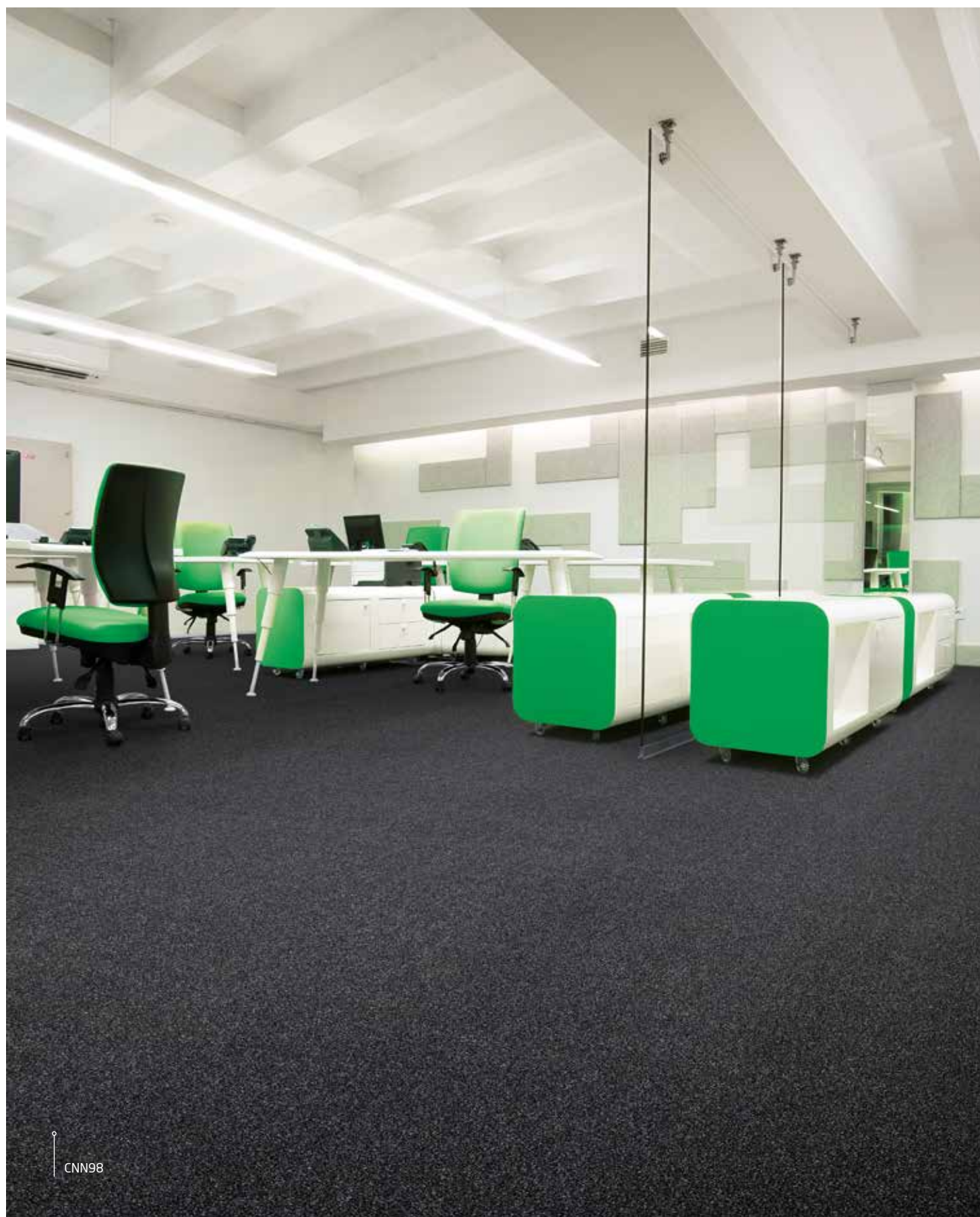
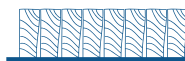


4 m - LA198



Cocoon

Moquette à  
velours Saxony



CNN98



Envers  
Twin  
Back



Largeur  
4 m



2 250 g/m<sup>2</sup>



11,5 mm



LC5



28 dB



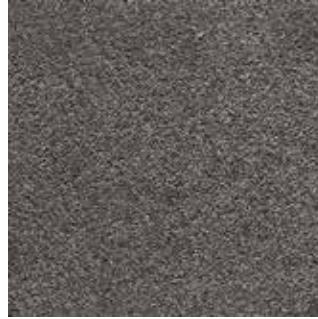
Cfl-s1



4 m - CCN90



4 m - CCN43



4 m - CCN96



4 m - CCN77



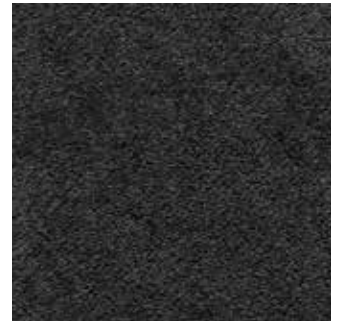
4 m - CCN35



4 m - CCN33



4 m - CCN93



4 m - CCN98

## MISE EN OEUVRE

Pour effectuer une pose parfaite de vos moquettes en lés, nous préconisons l'utilisation des colles :

- Saderflex 805 E de Bostik
- Saderfix T3 de Bostik
- Cege100 Plastique Pro de Cegecol



Saderflex 805E - Bostik  
Seau de 6 kg - B600281  
Seau de 18 kg - B600279



Saderfix T3 - Bostik  
Seau de 6 kg - B600278  
Seau de 18 kg - B600277



Cege100 Plastique Pro - Cegecol  
Seau de 20 kg - C492593





BRI911

### MISE EN OEUVRE

Pour effectuer une pose parfaite de vos moquettes en lés, nous préconisons l'utilisation des colles :

- Saderflex 805 E de Bostik
- Saderfix T3 de Bostik
- Cege100 Plastique Pro de Cegecol



Saderflex 805E - Bostik  
Seau de 6 kg - B600281  
Seau de 18 kg - B600279



Saderfix T3 - Bostik  
Seau de 6 kg - B600278  
Seau de 18 kg - B600277



Cege100 Plastique Pro - Cegecol  
Seau de 20 kg - C492593



Largeur  
4 m



2 285 g/m<sup>2</sup>

8,7 mm

LC4

28 dB

Cfl-s1

## Brighton



4 m - BRI911



4 m - BRI996



4 m - BRI571



4 m - BRI741



4 m - BRI771



4 m - BRI691

## Devon



4 m - DE741



4 m - DE661



4 m - DE771



4 m - DE951



4 m - DE981

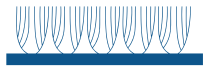


4 m - DE571



Tango

Moquette à  
velours coupé imprimé



TAN560



Largeur  
4 m



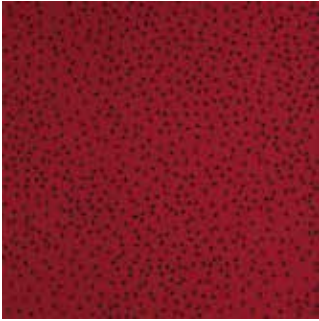
1 655 g/m<sup>2</sup>

6,6 mm

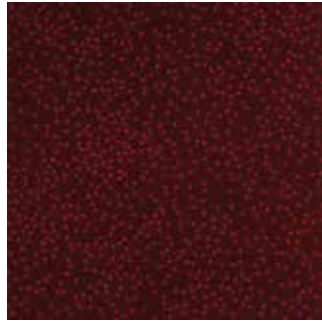
LC2

24 dB

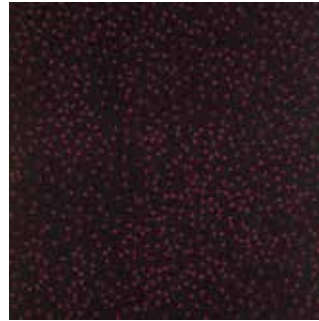
Cfl-s1



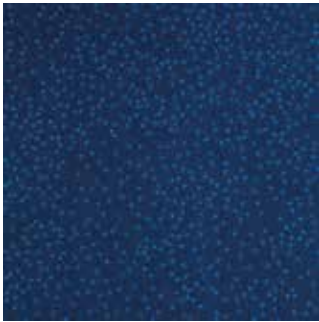
4 m - TAN560



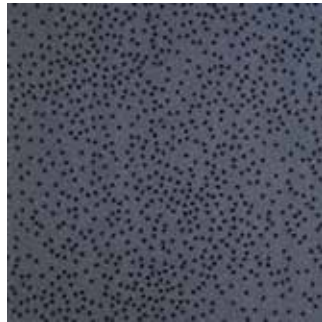
4 m - TAN570



4 m - TAN590



4 m - TAN180



4 m - TAN980



4 m - TAN990

## MISE EN OEUVRE

Pour effectuer une pose parfaite de vos moquettes en lés, nous préconisons l'utilisation des colles :

- Saderflex 805 E de Bostik
- Saderfix T3 de Bostik
- Cege100 Plastique Pro de Cegecol



Saderflex 805E - Bostik  
Seau de 6 kg - B600281  
Seau de 18 kg - B600279



Saderfix T3 - Bostik  
Seau de 6 kg - B600278  
Seau de 18 kg - B600277

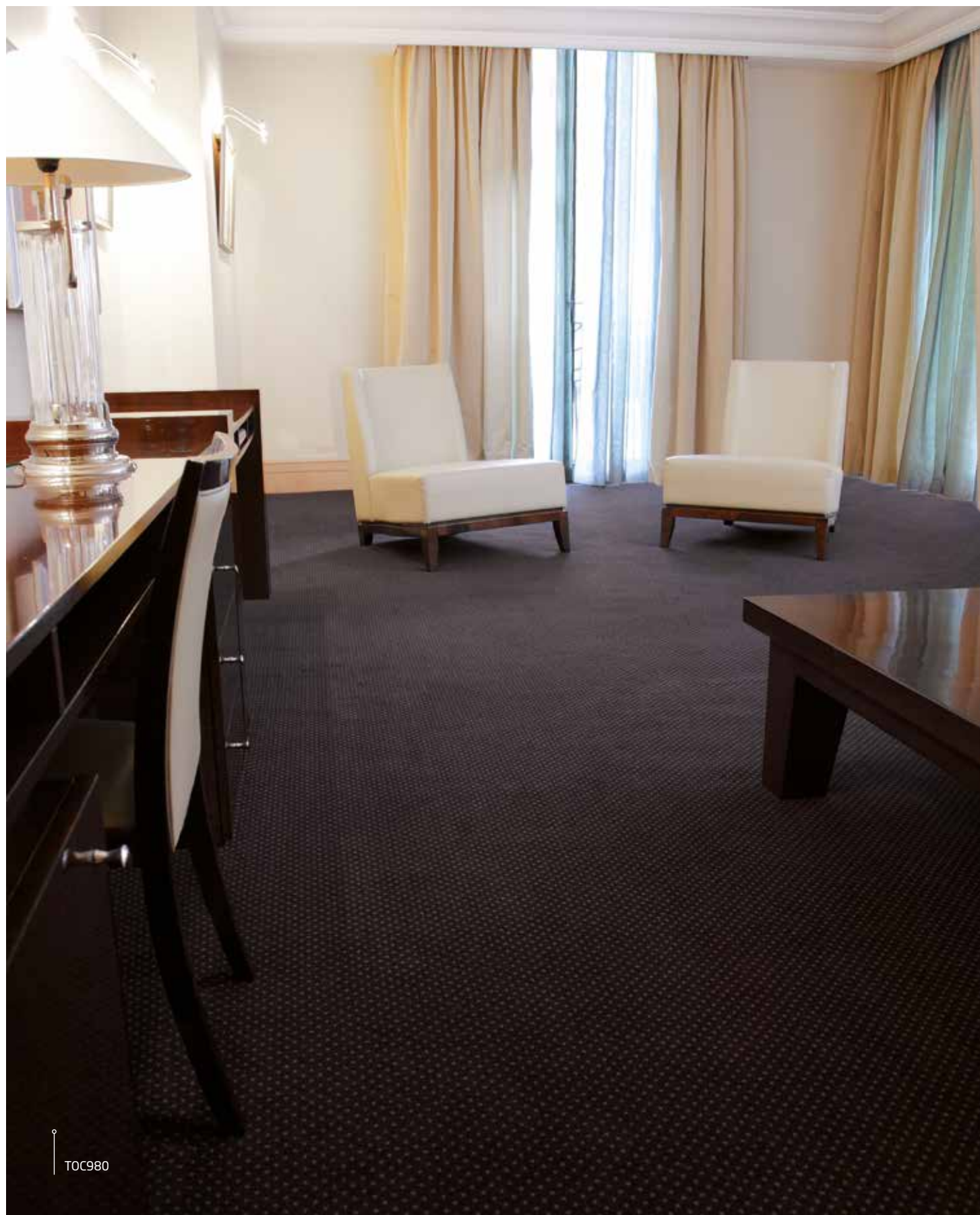


Cege100 Plastique Pro - Cegecol  
Seau de 20 kg - C492593



Toccatà

Moquette à  
velours Saxony imprimé



TOC980



Largeur  
4 m



2 285 g/m<sup>2</sup>



8,5 mm



LC4



29 dB



Cfl-s1



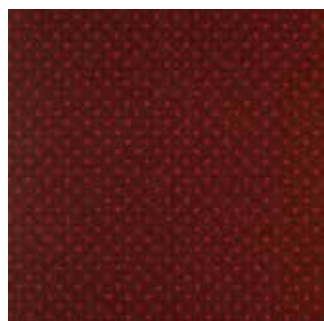
4 m - TOC940



4 m - TOC770



4 m - TOC990



4 m - TOC580



4 m - TOC180



4 m - TOC980

## MISE EN OEUVRE

Pour effectuer une pose parfaite de vos moquettes en lés, nous préconisons l'utilisation des colles :

- Saderflex 805 E de Bostik
- Saderfix T3 de Bostik
- Cege100 Plastique Pro de Cegecol



Saderflex 805E - Bostik  
Seau de 6 kg - B600281  
Seau de 18 kg - B600279



Saderfix T3 - Bostik  
Seau de 6 kg - B600278  
Seau de 18 kg - B600277



Cege100 Plastique Pro - Cegecol  
Seau de 20 kg - C492593



# look

## MOQUETTES



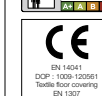
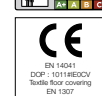
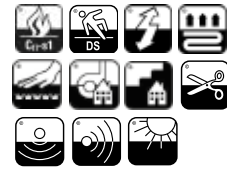
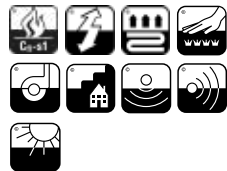
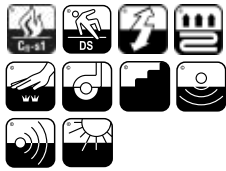
### TABLEAU TECHNIQUE

	Ariane II	Brighton	Cocoon	Cristal V
Type de revêtement :	Moquette à velours Cross-Over Cut	Moquette à velours Level Cut Loop	Moquette à velours Saxony	Moquette à velours bouclé
Composition :	100 % polyamide	100 % polyamide	100 % solution dyed PA IMPREL® FINESSE	100 % polyamide
Jauge :	1/10	1/10	1/10	1/10
Nombre de points :	209 350 p/m <sup>2</sup>	177 750 p/m <sup>2</sup>	232 000 p/m <sup>2</sup>	181 700 p/m <sup>2</sup>
Poids de velours :	830 g/m <sup>2</sup>	1 240 g/m <sup>2</sup>	1 430 g/m <sup>2</sup>	440 g/m <sup>2</sup>
Poids total :	1 820 g/m <sup>2</sup>	2 285 g/m <sup>2</sup>	2 250 g/m <sup>2</sup>	1 765 g/m <sup>2</sup>
Épaisseur totale :	6,5 mm	8,7 mm	11,5 mm	4,5 mm
Hauteur du velours :	3,7 mm	5,8 mm	8,5 mm	2,3 mm
Résistance à la lumière :	5-6/8	5-6/8	≥ 7	5-6/8
Envers :	Double dossier (AB)	Double dossier (AB)	Double dossier (Twinback)	Double dossier (AB)
Largeur :	4 m	4 m	4 m	4 m
Isolation aux bruits d'impact :	ΔLw 25 dB	ΔLw 28 dB	ΔLw 28 dB	ΔLw 21 dB
Absorption aux bruits aériens :	α <sub>w</sub> = 0,2	α <sub>w</sub> = 0,25	α <sub>w</sub> = 0,30	α <sub>w</sub> = 0,15
Comportement au feu :	Cfl-s1 collé sur ciment	Cfl-s1 collé sur ciment	Cfl-s1 collé sur ciment	Cfl-s1 collé sur ciment
Classement UPEC :	U3 P3 E1 Co	U3 P3 E1 Co	-	U3 P3 E1 Co
Homologation CSTB :	n°04/035-27	n°13/298-17	-	n°13/301-14
Classe d'usage :	33	23 / 32	23 / 31	33
Confort :	LC2	LC4	LC5	LC1
Prodis n° :	21EC095F	5E126AD7	28E5EB4E	8D1357BA



\* Information sur le niveau de substances volatiles dans l'air intérieur, présentant un risque de toxicité par inhalation, sur une échelle de classe allant de A+ (très faibles émissions) à C (fortes émissions)

Fiches techniques complètes, descriptifs types et certificats disponibles sur [www.lamaisondusol.com](http://www.lamaisondusol.com)





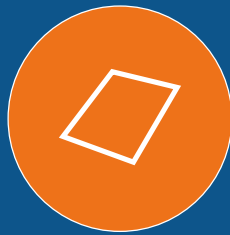


Devon	Elodie II	Laetitia	Tango	Tifany	Toccatà
Moquette à velours Level Cut Loop	Moquette à velours Saxony	Moquette à velours tufté	Moquette à velours coupé imprimé	Moquette à velours uni	Moquette à velours Saxony imprimé
100 % polyamide	100 % polyamide	100 % PA6 IMPREL®	100 % polyamide	100 % polyamide IMPREL®	100 % polyamide
1/10	1/10	5/64	1/10	1/10	1/10
177 750 p/m <sup>2</sup>	189 600 p/m <sup>2</sup>	400 000 p/m <sup>2</sup>	229 100 p/m <sup>2</sup>	236 400 p/m <sup>2</sup>	185 650 p/m <sup>2</sup>
1 240 g/m <sup>2</sup>	1 200 g/m <sup>2</sup>	720 g/m <sup>2</sup>	650 g/m <sup>2</sup>	450 g/m <sup>2</sup>	1 200 g/m <sup>2</sup>
2 285 g/m <sup>2</sup>	2 200 g/m <sup>2</sup>	1 570 g/m <sup>2</sup>	1 655 g/m <sup>2</sup>	1 290 g/m <sup>2</sup>	2 285 g/m <sup>2</sup>
8,7 mm	8,5 mm	9 mm	6,6 mm	8 mm	8,5 mm
5,8 mm	6,2 mm	5 mm	4,2 mm	4 mm	5,8 mm
5-6/8	5-6/8	≥ 5-6	5-6/8	5-6	5-6/8
Double dossier (AB)	Double dossier (AB)	Ultratex Quick +	Double dossier (AB)	Ultratex Quick +	Double dossier (AB)
4 m	4 m	4 m	4 m	4 m	4 m
ΔLw 28 dB	ΔLw 30 dB	ΔLw 28 dB	ΔLw 24 dB	ΔLw 28 dB	ΔLw 29 dB
α <sub>w</sub> = 0,25	α <sub>w</sub> = 0,25	α <sub>w</sub> = 0,30	α <sub>w</sub> = 0,20	α <sub>w</sub> = 0,30	α <sub>w</sub> = 0,25
Cfl-s1 collé sur ciment	Cfl-s1 collé sur ciment	Cfl-s1 collé sur ciment	Cfl-s1 collé sur ciment	Cfl-s1 collé sur ciment	Cfl-s1 collé sur ciment
U <sub>3</sub> P <sub>3</sub> E1 Co	U <sub>3</sub> P <sub>3</sub> E1 Co	U <sub>3</sub> P <sub>3</sub> E1 Co	U <sub>3</sub> P <sub>3</sub> E1 Co	U <sub>2s</sub> P <sub>2</sub> E1 Co	U <sub>3s</sub> P <sub>3</sub> E1 Co
n°13/298-18	n°04/070-05	n°04/203-05	n°04/071-43	n°07/231-04	n°10/272-06
23 / 32	33	32	33	22	33
LC4	LC4	LC2	LC2	LC1	LC4
5E126AD7	6736C3EB	DBC040FB	B5F32FC4	4DEC5FAE	A1EB44F4



# forma

FLOORS



## DALLES TEXTILES

---

28 Forma 520

30 Forma 580

32 Forma 770

Forma 520

Dalles textiles à  
velours bouclé



TR170

520 g  
poids de velours



Dalles de 50 x 50 cm



4 020 g/m<sup>2</sup>

5,6 mm

≤ 0,20 %

LC1

22 dB



50x 50 cm - TR170



50x 50 cm - TR180



50x 50 cm - TR610



50x 50 cm - TR760



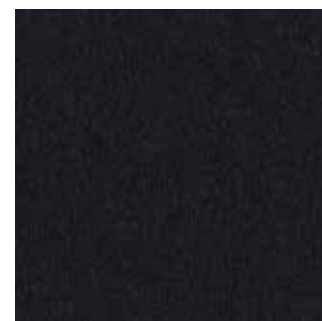
50x 50 cm - TR790



50x 50 cm - TR910



50x 50 cm - TR960



50x 50 cm - TR990

## MISE EN OEUVRE

Pour effectuer une pose parfaite de vos dalles textiles, nous préconisons l'utilisation des colles :

- Sader Adhésif de Bostik
- Cege 100 DPA de Cegecol



Sader Adhésif - Bostik  
Seau de 5 kg - 5275  
Seau de 15 kg - 15155



Cege100 DPA - Cegecol  
Seau de 15 kg - C491926



# Forma 588

Dalles textiles à  
velours bouclé



F5808822

580 g  
poids de  
velours



Dalles de  
50 x 50 cm



50x 50 cm - F5809504



50x 50 cm - F5809533



50x 50 cm - F5809502



50x 50 cm - F5809513



50x 50 cm - F5809511



50x 50 cm - F5809501



50x 50 cm - F5808822



50x 50 cm - F5808801



50x 50 cm - F5808213



50x 50 cm - F5804101



50x 50 cm - F5803831



50x 50 cm - F5803021

## MISE EN OEUVRE

Pour effectuer une pose parfaite de vos dalles textiles,  
nous préconisons l'utilisation des colles :

- Sader Adhésif de Bostik
- Cege 100 DPA de Cegecol



Sader Adhésif - Bostik  
Seau de 5 kg - 527S  
Seau de 15 kg - 1515S

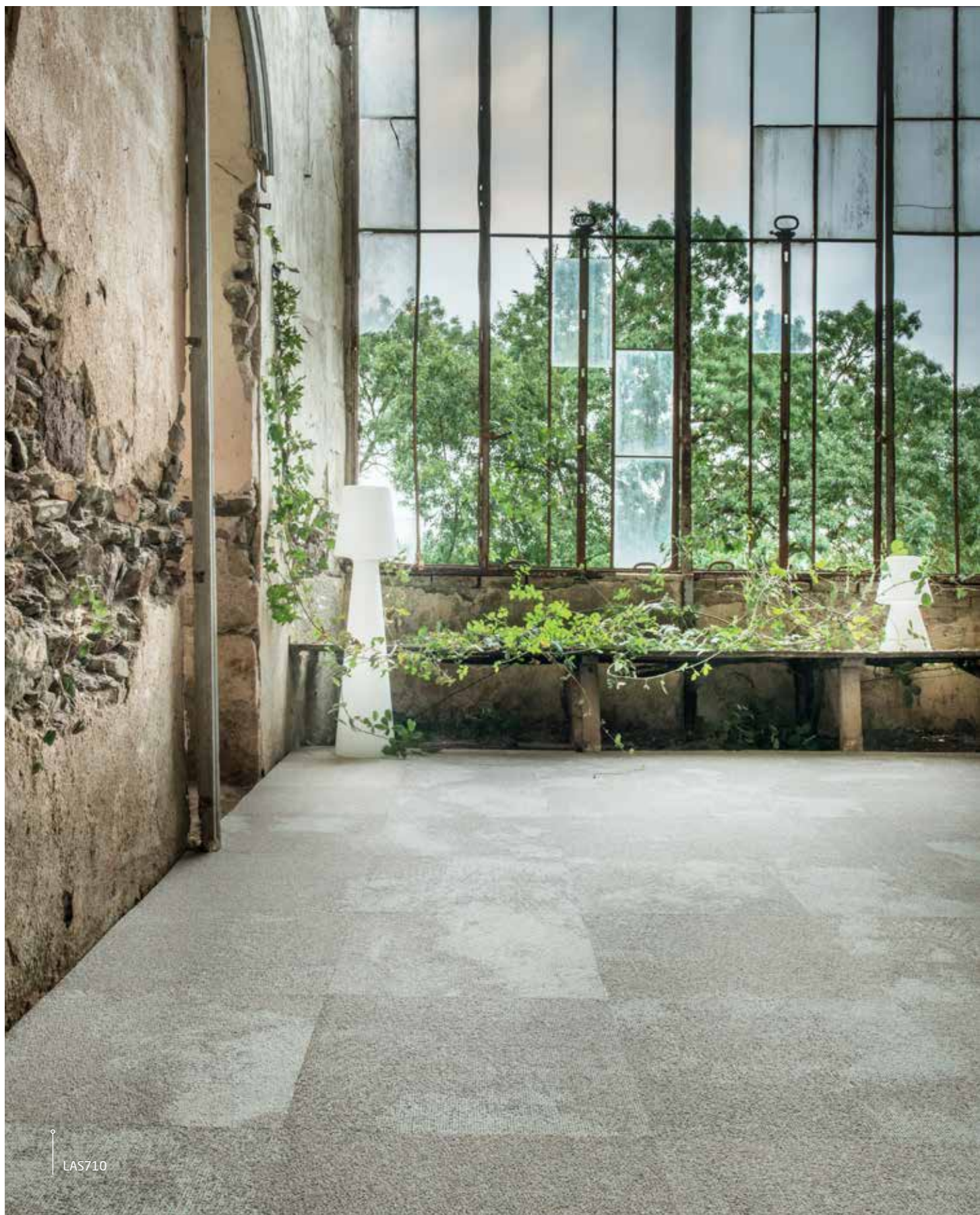


Cege100 DPA - Cegecol  
Seau de 15 kg - C491926



Forma 778

Dalles textiles à  
velours bouclé structuré



LAS710



770 g

poids de velours

Dalles de  
50 x 50 cm

33

4 365 g/m<sup>2</sup>

6,8 mm



≤ 0,20 %



LC2



25 dB



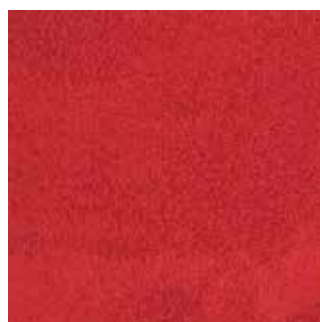
Bfl-s1



50x 50 cm - LAS170



50x 50 cm - LAS240



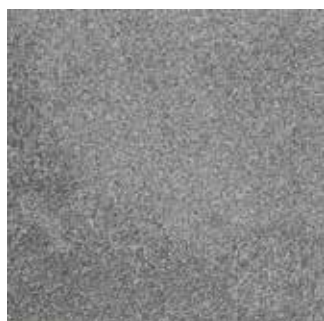
50x 50 cm - LAS560



50x 50 cm - LAS710



50x 50 cm - LAS730



50x 50 cm - LAS920



50x 50 cm - LAS960



50x 50 cm - LAS980

ECONYL®

Velours 100 % Polyamide  
recyclé Econyl®

## MISE EN OEUVRE

Pour effectuer une pose parfaite de vos dalles textiles, nous préconisons l'utilisation des colles :

- Sader Adhésif de Bostik
- Cege 100 DPA de Cegocol



Sader Adhésif - Bostik  
Seau de 5 kg - 527S  
Seau de 15 kg - 1515S



Cege100 DPA - Cegocol  
Seau de 15 kg - C491926

## TABLEAU TECHNIQUE

## FORMA 520

### TYPE DE REVÊTEMENT

Moquette touffetée en dalles plombantes amovibles à velours 100% polyamide

### CARACTÉRISTIQUES TECHNIQUES

Aspect :	Velours bouclé
Dimensions :	50 x 50 cm
Conditionnement :	24 dalles par carton
Envers sous-couche :	Bitume
Composition du velours :	100 % Polyamide teint masse
Épaisseur totale :	5,6 mm
Épaisseur du velours :	2,5 mm
Poids total :	4 020 g/m <sup>2</sup>
Poids de velours total :	520 g/m <sup>2</sup>
Poids de velours utile :	290 g/m <sup>2</sup>
Densité du velours :	217 120 p/m <sup>2</sup>
Jauge :	1/12

### CERTIFICATION

Classement UPEC :	U3 P3 E1 Co
N° de certificat UPEC :	725/336T-009.1
Efficacité acoustique :	ΔLw 22 dB

### CLASSEMENTS

Classe d'usage :	33
Classement Feu :	Bfl-s1 - libre sur ciment
Glissance :	DS
Confort :	LC1

### PERFORMANCES TECHNIQUES

Charges électrostatiques	≤ 2,0 kV
Stabilité dimensionnelle :	≤ 0,20 %
Absorption phonique :	Hz 125 250 500 1000 2000 4000 α <sub>s</sub> 0,01 0,04 0,07 0,19 0,30 0,33
Réduction phonique :	α <sub>w</sub> 0,15
Résistance thermique :	0,17 m <sup>2</sup> .C°/W
Aptitude aux chaises à roulette :	Adapté

### ENVIRONNEMENT

Emissions dans l'air intérieur :	A+
Prodis - GUT :	DD4AE7CA

### DOMAINE D'UTILISATION

Locaux d'habitation, bureaux, boutiques, hôtellerie

### MISE EN OEUVRE

Se référer au DTU 53.1. Sol propre, plan et sec.  
Utiliser un produit poissant type Sader Adhésif (Bostik) ou Cege 100 DPA (Cegecol).  
Pose monolithique ou damier (quarter turn).

### ENTRETIEN

Aspirobrosseur (courant)  
Shampooing sans résidus ou poudres sèches (régulier)  
Injection / extraction par un professionnel (rénovation)



\* Information sur le niveau de substances volatiles dans l'air intérieur, présentant un risque de toxicité par inhalation, sur une échelle de classe allant de A+ (très faibles émissions) à C (fortes émissions)

Fiches techniques complètes, descriptifs types et certificats disponibles sur [www.lamaisondusol.com](http://www.lamaisondusol.com)



## FORMA 580

Moquette touffetée en dalles plombantes  
amovibles à velours 100% polyamide

Velours bouclé

50 x 50 cm

20 dalles par carton

Bitume - DESSO ProBase Polyver®

100 % Polyamide 6 BCF

5,0 mm

2,2 mm

4 000 g/m<sup>2</sup>

580 g/m<sup>2</sup>

360 g/m<sup>2</sup>

0,164 g/cm<sup>3</sup>

1/10

U3 P3 E1 C0

725/319T-002.1

ΔLw 20 dB

23 - 33

Bfl-s1

DS

LC1

≤ 2,0 kV

≤ 0,20 %

Hz 125 250 500 1000 2000 4000

α<sub>s</sub> 0,01 0,01 0,07 0,21 0,24 0,31

α<sub>w</sub> 0,15

0,046 m<sup>2</sup>.K/W

Adapté

A+

DAAE47D4

Locaux d'habitation, bureaux,  
boutiques, salles de classe

Se référer au DTU 53.1. Sol propre, plan et sec.  
Utiliser un produit poissant type Sader Adhésif (Bostik)  
ou Cege 100 DPA (Cegecol).  
Pose monolithique ou damier (quarter turn).

Aspirobrosseur (courant)  
Shampooing sans résidus ou poudres sèches (régulier)  
Injection / extraction par un professionnel (rénovation)



## FORMA 770

Moquette touffetée en dalles plombantes  
amovibles à velours 100% polyamide

Velours bouclé structuré

50 x 50 cm

20 dalles par carton

Bitume

100 % Polyamide recyclé ECONYL®

6,8 mm

3,4 mm

4 365 g/m<sup>2</sup>

770 g/m<sup>2</sup>

460 g/m<sup>2</sup>

197 400 p/m<sup>3</sup>

1/12

-

-

ΔLw 25 dB

33

Bfl-s1 - libre sur ciment

DS

LC2

≤ 2 kV

≤ 0,20 %

Hz 125 250 500 1000 2000 4000

α<sub>s</sub> 0,01 0,02 0,09 0,29 0,28 0,41

α<sub>w</sub> 0,20

0,17 m<sup>2</sup>.C°/W

Adapté

A+

2D989AF9

Locaux d'habitation, bureaux,  
boutiques, hôtellerie

Se référer au DTU 53.1. Sol propre, plan et sec.  
Utiliser un produit poissant type Sader Adhésif (Bostik)  
ou Cege 100 DPA (Cegecol).  
Pose brique, monolithique ou aléatoire.

Aspirobrosseur (courant)  
Shampooing sans résidus ou poudres sèches (régulier)  
Injection / extraction par un professionnel (rénovation)





# LOOK

## Naturels



## FIBRES NATURELLES

---

38 Seagrass

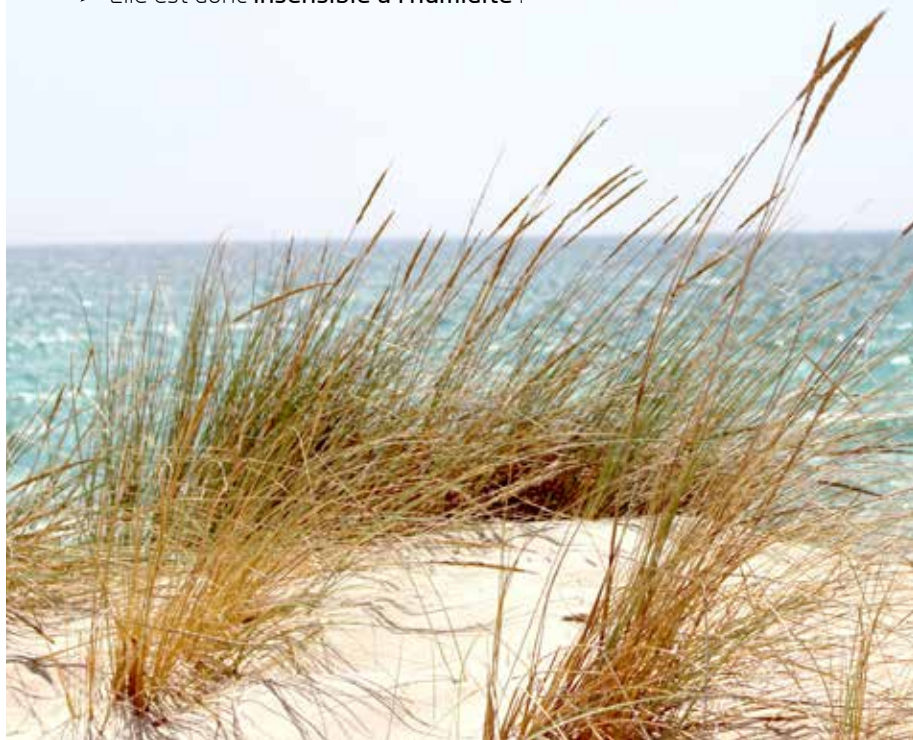
40 Sisal Mini-Boucle

# Seagrass

Revêtement de sol  
100 % Jonc de mer

Le jonc de mer est **la plus résistante** des fibres végétales. Cette plante aquatique appartient à la famille des graminées et pousse les pieds dans l'eau.

→ Elle est donc **insensible à l'humidité !**



SFC20411



Largeur  
4 m



Seagrass normal  
4 m - SS20401

Tissage Panama



Seagrass chevron  
4 m - SC20420

Tissage Chevron



Seagrass fin normal  
4 m - SFN20411

Tissage Panama



Seagrass fin chevron  
4 m - SFC20411

Tissage Chevron

La fibre naturelle étant une matière vivante, elle peut subir quelques variations dimensionnelles dues à l'environnement.

- Il est donc nécessaire de prévoir une marge de sécurité sur le métré réalisé.
- Laisser un temps d'acclimatation (48 heures) aux conditions atmosphériques locales avant la pose du produit déballé.
- Contrôler le produit visuellement, de petites différences optiques sont inhérentes aux produits naturels et inévitables.
- En cas de gros défaut, ne pas poser le revêtement.

## Spécificités techniques

Type :	Revêtement de sol en fibres végétales
Largeur :	4 m (3,95 m utilisable)
Nature :	Tissé
Composition :	100% jonc de mer
Structure :	<ul style="list-style-type: none"> <li>• Seagrass chevron &amp; fin chevron : Tissage chevron</li> <li>• Seagrass normal &amp; fin normal : Tissage Panama</li> </ul>
Envers :	Latex
Poids total (g / m <sup>2</sup> ) :	<ul style="list-style-type: none"> <li>• Seagrass chevron : 2 600 g / m<sup>2</sup></li> <li>• Seagrass fin chevron : 2 200 g / m<sup>2</sup></li> <li>• Seagrass fin normal : 2 000 g / m<sup>2</sup></li> <li>• Seagrass normal : 2 200 g / m<sup>2</sup></li> </ul>
Réaction Feu :	Cfl-s1
Glissance :	DS
Domaine d'utilisation :	Résidentiel général, usage intérieur

**Mise en oeuvre :** La pose sera réalisée sur un sol plan, solide, sain, sec et propre, collée en plein avec une colle adaptée préconisée. Respecter impérativement le temps de gommage préconisé par le fabricant. Maroufler toute la surface afin de garantir une adhérence parfaite. Ne pas charger le sol avant que l'adhérence soit totale.

**Entretien :** Un entretien approprié et régulier prolonge la vie du revêtement et lui conserve son aspect d'origine.  
La pose d'un tapis anti-poussière à l'entrée permet de réduire l'encrassement du revêtement et de prolonger sa durée de vie.  
Entretien courant : Passer l'aspirateur régulièrement.  
Entretien périodique : Selon l'importance du trafic, il conviendra de faire un nettoyage à sec en profondeur (une à deux fois par an).  
Détachage : Intervenir immédiatement, extraire l'agent tachant puis utiliser le produit détachant adapté.

### MISE EN OEUVRE

Pour la pose de vos sols en fibres naturelles, nous préconisons l'utilisation des colles :



Saderflex 805E - Bostik  
Seau de 6 kg - B600281  
Seau de 18 kg - B600279



Cegecol100 Durocoll - Cegecol  
Seau de 14 kg - C487682

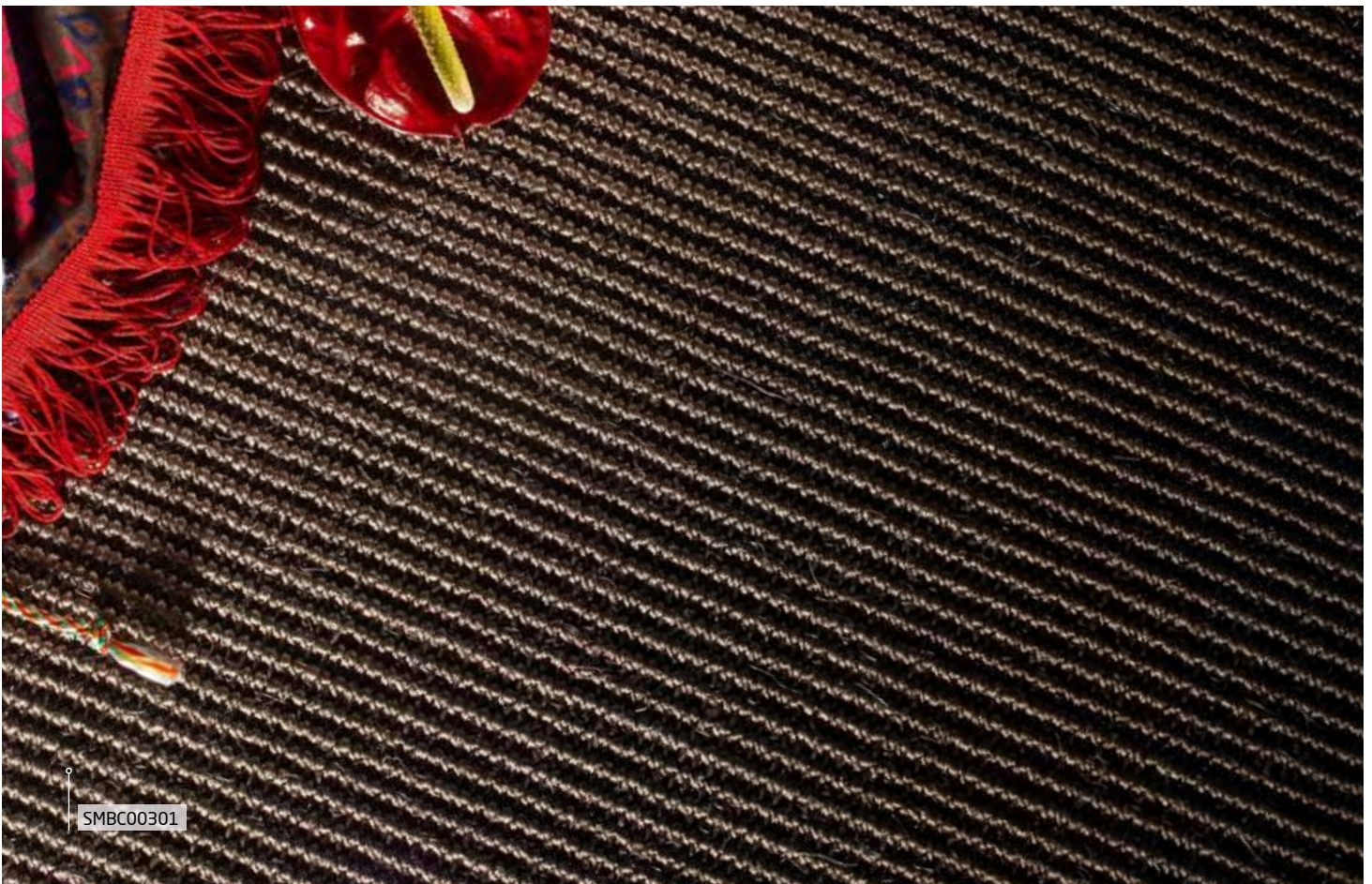


# Sisal

Mini boucle

Revêtement de sol  
100 % Sisal

Le **Sisal** est le nom de la fibre extraite des feuilles de la plante **Agave sisalana**, appartenant à la famille des Agavaceae et originaire de l'est du Mexique. La fibre extraite de cette plante sert à la fabrication de cordage, de tissus grossiers et de tapis.







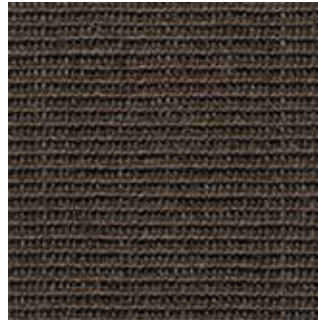
Largeur  
4 m



Ecru | Naturel  
4 m - SMBN00300



Noisette | Naturel  
4 m - SMBN00342



Anthracite | Couleur  
4 m - SMBC00305



Argent | Couleur  
4 m - SMBC00302



Chocolat | Couleur  
4 m - SMBC00301



Wengé | Couleur  
4 m - SMBC00307



Gris | Couleur  
4 m - SMBC00304

La fibre naturelle étant une matière vivante, elle peut subir quelques variations dimensionnelles dues à l'environnement.

Il est donc nécessaire de prévoir une marge de sécurité sur le mètre réalisé. Laisser un temps d'acclimatation (48 heures) aux conditions atmosphériques locales avant la pose du produit déballé. Contrôler le produit visuellement, de petites différences optiques sont inhérentes aux produits naturels et inévitables. En cas de gros défaut, ne pas poser le revêtement.

## Spécificités techniques

Type :	Revêtement de sol en fibres végétales
Largeur :	4 m
Nature :	Tissé
Composition :	100% sisal
Structure :	Bouclé léger
Envers :	Latex
Poids total (g / m²) :	2 300 g / m²
Réaction Feu :	Dfl-s1
Glissance :	DS
Domaine d'utilisation :	Résidentiel général, usage intérieur

### Mise en oeuvre :

La pose sera réalisée sur un sol plan, solide, sain, sec et propre, collée en plein avec une colle adaptée préconisée. Respecter impérativement le temps de gommage préconisé par le fabricant. Maroufler toute la surface afin de garantir une adhérence parfaite. Ne pas charger le sol avant que l'adhérence soit totale.

### Entretien :

Un entretien approprié et régulier prolonge la vie du revêtement et lui conserve son aspect d'origine.  
La pose d'un tapis anti-poussière à l'entrée permet de réduire l'encrassement du revêtement et de prolonger sa durée de vie.  
Entretien courant : Passer l'aspirateur régulièrement.  
Entretien périodique : Selon l'importance du trafic, il conviendra de faire un nettoyage à sec en profondeur (une à deux fois par an).  
Détachage : Intervenir immédiatement, extraire l'agent tachant puis utiliser le produit détachant adapté.

## MISE EN OEUVRE

Pour la pose de vos sols en fibres naturelles, nous préconisons l'utilisation des colles :



Saderflex 805E - Bostik  
Seau de 6 kg - B600281  
Seau de 18 kg - B600279



Cege100 Durocoll - Cegecol  
Seau de 14 kg - C487682





Anica

ANI2 / ANI4

# ENGLISH LAWN



## GAZON SYNTHÉTIQUE

---

44 | Anica  
Iris  
Rosemary  
Valeria  
Tangerine

# English Lawn

## Gazon synthétique





Largeur  
2 - 4 m



**Anica**

2 m - ANI2 / 4 m - ANI4



**Iris**

2 m - IRI2 / 4 m - IRI4

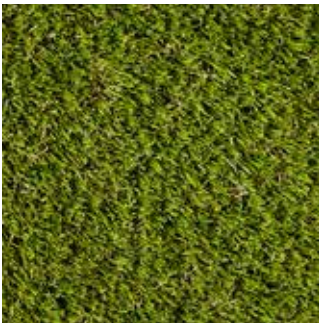


**Rosemary**

2 m - RMY2 / 4 m - RMY4

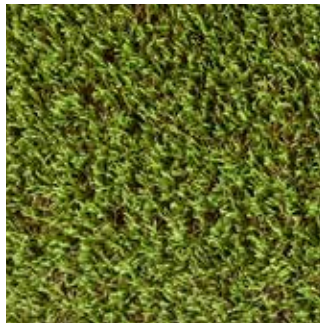


Rosemary  
RMY2 / RMY4



**Valeria**

2 m - VAL2 / 4 m - VAL4



**Tangerine**

2 m - TAG2 / 4 m - TAG4



Tangerine  
TAG2 / TAG4

## Spécificités techniques

	Rosemary	Tangerine	Valeria	Anica	Iris
Type	Tufté 5/16"	Tufté 3/8"	Tufté 5/16"	Tufté 5/16"	Tufté 3/8"
Composition	55% PE - 45% PP	70% PE - 30% PP	65% PE - 35% PP	55% PE - 45% PP	65% PE - 35% PP
Dossier	Tissu en PP renforcé d'une nappe aiguilletée	Tissu en PP renforcé d'une nappe aiguilletée	Tissu en PP renforcé d'une nappe aiguilletée	Tissu en PP renforcé d'une nappe aiguilletée	Tissu en PP
Envers	Latex	Latex	Latex	Latex	Latex
Hauteur de velours	38 mm	35 mm	38 mm	30 mm	18 mm
Épaisseur totale	40 mm	37 mm	40 mm	32 mm	20 mm
Poids de velours	2 000 g / m <sup>2</sup>	1 600 g / m <sup>2</sup>	2 000 g / m <sup>2</sup>	1 300 g / m <sup>2</sup>	450 g / m <sup>2</sup>
Poids total	2 885 g / m <sup>2</sup>	2 845 g / m <sup>2</sup>	2 885 g / m <sup>2</sup>	2 185 g / m <sup>2</sup>	1 195 g / m <sup>2</sup>
Résistance aux UV	Résistant	Résistant	Résistant	Résistant	Résistant

Fiche technique complète disponible sur [www.lamaisondusol.com](http://www.lamaisondusol.com)

## MISE EN OEUVRE

Pour effectuer une pose parfaite de votre gazon synthétique, nous vous préconisons l'utilisation des colles :

- Sportcol 2K de Bostik
- Sol UR de Cegecol





# LOOK

Tapis d'Accueil



## REVÊTEMENTS DE SOL ANTISALISSURES EN LÉS OU TAPIS

---

- 48 Tapis brosse PMR
- 49 Jupiter
- 50 Hermès EVO Grattant
- 51 Pluton
- 52 Saturne

## Tapis brosse PMR<sup>(1)</sup> ERP<sup>(2)</sup>

Tapis en coco naturel  
spécial accessibilité



Intérieur



Extérieur abrité



Passage intense



Spécial PMR



- Spécial PMR<sup>(1)</sup> et ERP<sup>(2)</sup>
- Anti-dérapant
- Très robuste et dense
- Les roues ne s'enfoncent pas
- Spécial fauteuils roulants et déambulateurs
- Le seul tapis brosse avec classement feu

### Spécificités techniques

Composition :	Velours en fibre de coco
Envers :	PVC sans phtalate (+/- 4 mm d'épaisseur)
Usage :	Intérieur et extérieur abrité Commercial et professionnel
Classement feu :	Cfl-S1
Résistance au glissement :	DS
Poids total :	<ul style="list-style-type: none"><li>• Epaisseur 17 mm : 6 750 g / m<sup>2</sup></li><li>• Epaisseur 23 mm : 8 000 g / m<sup>2</sup></li></ul>
Capacité d'absorption :	8,3 L / m <sup>2</sup>

Fiche technique complète disponible sur [www.lamaisondusol.com](http://www.lamaisondusol.com)



Epaisseur : 17 mm

1 m - TA101656  
2 m - TA101657

Epaisseur : 23 mm

1 m - TA101658  
2 m - TA101659

<sup>(1)</sup> Personne à Mobilité Réduite | <sup>(2)</sup> Etablissement Recevant du Public



# Jupiter

Tapis grattant  
anti-dérapant



Intérieur



Extérieur



Passage intense



Spécial PMR



## Spécificités techniques

Composition :	Velours polyamide
Envers :	PVC sans phtalate
Usage :	Intérieur ou extérieur Commercial et professionnel (Classe 33)
Classement feu :	Cfl-S1
Résistance au glissement :	DS
Hauteur de fibre :	+/- 6,5 mm
Hauteur totale :	+/- 8 mm
Poids de fibre :	600 g / m <sup>2</sup>
Poids total :	3 000 g / m <sup>2</sup>
Capacité d'absorption :	3,8 L / m <sup>2</sup>
Entretien	Aspirateur, injection-extraction

Fiche technique complète disponible sur [www.lamaisonduisol.com](http://www.lamaisonduisol.com)



Anthracite  
2 m - TA102865



Rouge  
2 m - TA102866



# Hermès EVO Grattant

Tapis économique  
grattant absorbant



Intérieur



Extérieur abrité



Passage fort



Spécial PMR



Hermès EVO Grattant - Gris

## Spécificités techniques

Composition :	Velours polyamide recyclé Econyl®
Envers :	PVC sans phtalate
Usage :	Intérieur et extérieur abrité Domestique et professionnel
Classement feu :	Cfl-S1
Résistance au glissement :	DS
Hauteur de fibre :	+/- 5,5 mm
Hauteur totale :	+/- 7,5 mm
Poids de fibre :	600 g / m <sup>2</sup>
Poids total :	2 800 g / m <sup>2</sup>
Capacité d'absorption :	4,4 L / m <sup>2</sup>
Entretien	Aspirateur, injection-extraction

Fiche technique complète disponible sur [www.lamaisondusol.com](http://www.lamaisondusol.com)

**ECONYL®** Velours 100 % Polyamide  
recyclé Econyl®



### Gris

90 x 150 cm - [TA102930](#)  
135 x 200 cm - [TA102933](#)  
1,35 m - [TA102871](#)  
2 m - [TA102874](#)



### Noir

90 x 150 cm - [TA102929](#)  
135 x 200 cm - [TA102932](#)  
1,35 m - [TA102872](#)  
2 m - [TA102875](#)



### Marron

1,35 m - [TA102870](#)  
2 m - [TA102873](#)

# Pluton

Tapis grand trafic  
grattant absorbant



Intérieur



Extérieur abrité



Passage intense



Spécial PMR



Pluton - Gris Anthracite

## Spécificités techniques

Composition :	Velours polyamide
Envers :	PVC sans phtalate
Usage :	Intérieur et extérieur abrité Domestique et professionnel
Classement feu :	Cfl-S1
Résistance au glissement :	DS
Hauteur de fibre :	+/- 5,5 mm
Hauteur totale :	+/- 7,5 mm
Poids de fibre :	700 g / m <sup>2</sup>
Poids total :	3 600 g / m <sup>2</sup>
Capacité d'absorption :	5,2 L / m <sup>2</sup>
Entretien	Aspirateur, jet haute-pression, injection-extraction

Fiche technique complète disponible sur [www.lamaisonduisol.com](http://www.lamaisonduisol.com)



### Gris

90 x 150 cm - [PLU1090150](#)  
130 x 200 cm - [PLU10130200](#)  
1,30 m - [PLU10130](#)  
2 m - [PLU10200](#)



### Gris Anthracite

90 x 150 cm - [PLU2090150](#)  
130 x 200 cm - [PLU20130200](#)  
1,30 m - [PLU20130](#)  
2 m - [PLU20200](#)

# Saturne

Tapis économique  
grattant absorbant



Intérieur



Extérieur abrité



Passage intense



Spécial PMR

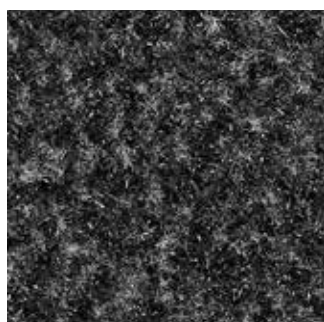


## Spécificités techniques

Composition :	Velours polyamide recyclé Econyl®
Envers :	Tapis et rouleaux : PVC sans phtalate Dalle 50 x 50 cm : Bitume
Usage :	Intérieur et extérieur abrité Commercial et professionnel (classe 33)
Classement feu :	Tapis et rouleaux : Bfl-S1 Dalle 50 x 50 cm : Cfl-S1
Résistance au glissement :	DS
Hauteur de fibre :	+/- 6 mm
Hauteur totale :	Tapis et rouleaux : +/- 8 mm Dalle 50 x 50 cm : +/- 9 mm
Poids de fibre :	900 g / m <sup>2</sup>
Poids total :	Tapis et rouleaux : 3 700 g / m <sup>2</sup> Dalle 50 x 50 cm : 4 000 g / m <sup>2</sup>
Capacité d'absorption :	4,8 L / m <sup>2</sup>
Entretien	Aspirateur, jet haute-pression, injection-extraction

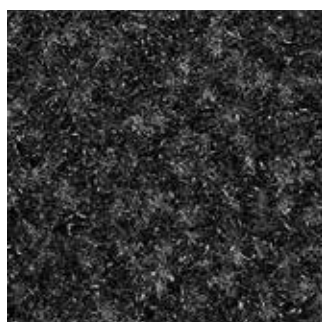
**ECONYL®** Velours 100 % Polyamide  
recyclé Econyl®

Fiche technique complète disponible sur  
[www.lamaisondusol.com](http://www.lamaisondusol.com)



Gris

50 x 50 cm - [TA102700](#)  
90 x 150 cm - [TA102664](#)  
135 x 200 cm - [TA102673](#)  
2 m - [TA102691](#)



Noir

90 x 150 cm - [TA102665](#)  
135 x 200 cm - [TA102674](#)  
2 m - [TA102692](#)

# LES PRODUITS DE MISE EN OEUVRE



## Les colles pour moquettes en lés



Pour la pose de vos moquettes en lés, nous préconisons l'utilisation des colles :

- Saderflex 805 E de Bostik
- Saderfix T3 de Bostik
- Cege100 Plastique Pro de Cegecol



Saderflex 805E - Bostik  
Seau de 6 kg - B600281  
Seau de 18 kg - B600279



Saderfix T3 - Bostik  
Seau de 6 kg - B600278  
Seau de 18 kg - B600277



Cege100 Plastique Pro - Cegecol  
Seau de 20 kg - C492593

## Les colles pour dalles textiles



Pour la pose de vos dalles textiles, nous préconisons l'utilisation des colles :

- Sader Adhésif de Bostik
- ou Cege 100 DPA de Cegecol



Sader Adhésif - Bostik  
Seau de 5 kg - 527S  
Seau de 15 kg - 1515S



Cege100 DPA - Cegecol  
Seau de 15 kg - C491926

## Les colles pour gazon synthétique



Pour la pose de votre gazon synthétique, nous préconisons l'utilisation des colles :



Sportcol 2K - Bostik  
Seau de 6 kg



Sol UR - Cegecol  
Seau de 14,8 kg

## Les colles pour fibres naturelles



Pour la pose de votre sol en fibres naturelles, nous préconisons l'utilisation des colles :



Saderflex 805E - Bostik  
Seau de 6 kg - B600281  
Seau de 18 kg - B600279



Cege100 Durocoll - Cegecol  
Seau de 14 kg - C487682

# Toutes les gammes de produits **LMS** en un coup d'oeil

## **lifestyle** FLOORS



Lames et dalles LVT

## **sola** FLOORS



PVC Bâtiment

## **look** VINYLES



PVC Résidentiel

## **lamina** FLOORS



Sols Stratifiés

## **look** MOQUETTES

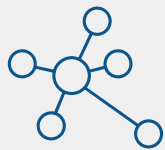


Moquette en lés

## **forma** FLOORS



Dalles textiles



# Un réseau national

**18** agences

**3** bases logistiques



Retrouvez l'ensemble de notre offre sur

[www.lamaisondusol.com](http://www.lamaisondusol.com)

Et suivez nos actualités sur



---

**BORDEAUX**

Tél. : 05 56 43 10 40  
bordeaux@lms-sol.com

**BREST**

Tél. : 02 98 02 62 86  
brest@lms-sol.com

**CLERMONT-FERRAND**

Tél. : 04 73 91 47 26  
clermontfd@lms-sol.com

**DIJON**

Tél. : 03 80 51 00 00  
dijon@lms-sol.com

**GRENOBLE**

Tél. : 04 76 03 15 00  
grenoble@lms-sol.com

**LILLE**

Tél. : 03 20 98 55 55  
lille@lms-sol.com

**LIMOGES**

Tél. : 05 55 30 17 17  
limoges@lms-sol.com

**LYON**

Tél. : 04 78 26 45 45  
lyon@lms-sol.com

**METZ**

Tél. : 03 87 32 53 20  
metz@lms-sol.com

**NANTES**

Tél. : 02 40 94 86 40  
nantes@lms-sol.com

**NICE**

Tél. : 04 93 19 04 04  
nice@lms-sol.com

**RENNES**

Tél. : 02 99 32 37 38  
rennes@lms-sol.com

**ROUEN**

Tél. : 02 35 08 90 90  
rouen@lms-sol.com

**Ste GENEVIÈVE DES BOIS**

Tél. : 01 69 73 22 00  
sgb@lms-sol.com

**STRASBOURG**

Tél. : 03 88 18 17 18  
strasbourg@lms-sol.com

**TOULOUSE**

Tél. : 05 34 25 84 85  
toulouse@lms-sol.com

**VANNES**

Tél. : 02 97 01 09 09  
vannes@lms-sol.com

**VILLENEUVE LA GARENNE**

Tél. : 01 41 32 53 00  
villeneuve@lms-sol.com

---

**LA MAISON DU SOL**

9-11 rue de la Litte  
92390 Villeneuve La Garenne

contact@lamaisondusol.com  
www.lamaisondusol.com

RCS Nanterre / N° SIRET : 572 044 808  
N° TVA intracommunautaire : FR 57 572 044 808

